



Inhalt

	Seite
Bericht der Präsidentin	2
Bericht der Leiterin Rechnungswesen	3
Bericht der Vermittlerin	4
Impressionen vom Fachaustausch	5
Wir gratulieren	6
Statistik 2022	7
Betriebsrechnung 2022 / Dank	9
Vereinsrechnung 2022 / Dank	10
Revisorenbericht	11
Vorstand, Adressen	12

Bericht der Präsidentin

Imelda Nägeli übernahm per Ende Januar die Familien der abtretenden Vermittlerin, Nicole Wey. Der Betrieb mit einer Vermittlerin funktionierte sehr gut. Die gegenseitige Ferienvertretung mit Ursula Roth hat sich eingespielt.

Nicole Kläger wurde an der Hauptversammlung im April als neues Mitglied in den Vorstand gewählt. Ihr Wissen, welches sie als Rechnungsführerin mitbringt, ist sehr hilfreich und unterstützend für den Vorstand.

Im August wurde ein neues Tarifreglement für die Tagesfamilien in der Stadt Wil eingeführt. Die Subventionsbeiträge kamen einer breiteren Bevölkerung zugute und somit profitieren alle Eltern von Unterstützungsbeiträgen der Stadt. Die meisten Familien bezahlen weniger für die Betreuung. Das freut mich, ist es so doch möglich, Beruf und Familie besser zu vereinbaren.

Im Moment hat es genug Betreuungspersonen für die zu betreuenden Kinder. Jedoch gab es auch dieses Jahr viele Absagen von vereinbarten Betreuungsstunden der abgebenden Eltern wegen Krankheit und Homeoffice. Dies verlangte von den Betreuungspersonen eine grosse Flexibilität, welche sie zum Glück hatten.

Insgesamt war es ein gutes Jahr. Ich möchte mich bei allen, welche zum erfolgreichen Gelingen beigetragen haben, bedanken.

Christine Hasler



Bericht der Leiterin Rechnungswesen

Das erste Jahr als Leiterin Rechnungswesen liegt hinter mir. Es war ein spannendes, lehrreiches Jahr. Am meisten zu „kämpfen“ hatte ich mit der Software für die administrativen Arbeiten, weil dieses Programm neu für mich war. Gut konnte ich mich mit meinen Fragen jederzeit an Nicole Kläger und Imelda Nägeli wenden – ein herzliches Dankeschön dafür.

Einiges zu tun gab die Anpassung des Tarifsystems der Stadt Wil auf den 1. August. Im Hintergrund mussten viele Daten hinterlegt werden, damit das tagiNet die richtigen Tarife „ausspuckte“. Auch hier konnte ich auf Hilfe zählen, wenn ich nicht mehr weiter wusste.

Eine grosse Arbeit war auch die Umstellung der Homepage auf eine neue, benutzerfreundlichere Oberfläche. Die Hauptarbeit erledigte die Firma In-sor. Ich habe mich mit den Detailarbeiten befasst, Wünsche und Rückmeldungen von meinen Kolleginnen entgegengenommen und die Homepage entsprechend angepasst. Das Resultat ist unter www.tagesfamilien-wil-und-umgebung.ch zu sehen.



Ein herzliches Dankeschön geht an alle Betreuungspersonen und Eltern, die Geduld mit mir hatten, wenn es irgendwo geklemmt hat.

Ich freue mich auf eine weiterhin gute Zusammenarbeit und bin jederzeit gerne für Sie da.

Ursula Roth

Bericht der Vermittlerin

Dieses Jahr haben zwei Betreuungspersonen die Tageseltern Grundbildung für pädagogisch ausgebildete Personen besucht. Die Frauen haben den Kurs als interessant, spannend und bereichernd beschrieben. Sie sind gestärkt und motiviert in ihren Berufsalltag zurückgekehrt. Drei Teilnehmerinnen haben den Notfallkurs für Kleinkinder absolviert.

Am 30. August fand der Fachaustausch für die Betreuungspersonen zum Thema „Die Natur muss gefühlt werden“ unter der Leitung von Barbara Rudolf, Kindergärtnerin, Wald- und Naturpädagogin statt. Beim ersten Teil lernten wir den Wald als Spiel- und Lernort kennen. Im zweiten Teil, im Ebnettsaal in Bronschhofen, bastelten die Frauen aus Naturmaterialien einen Wandschmuck.

Ich blicke auf ein ereignisreiches Jahr zurück. Es freut mich, dass ich vielen Kindern einen geeigneten Betreuungsplatz vermitteln konnte. Corona ist glücklicherweise im Verlauf des Jahres in den Hintergrund gerückt, obwohl auch im 2022 noch viele Betreuungsstunden wegen Krankheit abgesagt wurden.

Bei allen Betreuungspersonen, den Kinderbetreuerinnen und Eltern bedanke ich mich ganz herzlich für das grosse Vertrauen und die gute Zusammenarbeit.

Imelda Nägeli



Impressionen vom Fachaustausch

Der diesjährige Fachaustausch am 30. August stand unter dem Thema «Die Natur muss gefühlt werden». Alle Betreuungspersonen in Tagesfamilien waren dazu eingeladen. 11 Personen folgten der Einladung.

Nach der Begrüssung durch die Präsidentin, Christine Hasler, machte sich die Gruppe auf in den nahegelegenen Wald. Unter der fachkundigen Leitung von Barbara Rudolf, Kindergärtnerin, Gründerin des Waldkindergartens Nesslau und ausgebildete Wald- und Naturpädagogin, lernten die Frauen den Wald und die Natur als Spiel-, Lern- und Ruheraum kennen. Barbara Rudolf hatte einige Spiele vorbereitet. Sie brachte Eierschachteln mit Farbpunkten mit, die mit gleichfarbigen Gegenständen aus der Natur befüllt wurden. Die Teilnehmerinnen mussten Waldgegenstände durch Tasten erraten und gingen auf die Suche nach Wäscheklammern, die Frau Rudolf vorgängig in den Büschen, Hecken und Bäumen versteckt hatte.

Nach dem ersten Teil im Wald ging es zurück zum Ebnettsaal. Dort hatte Barbara Rudolf einen Basteltisch vorbereitet, wo die Kreativität unter Beweis gestellt werden konnte. Aus den mitgebrachten Naturmaterialien wurde ein hübscher Wandschmuck gebastelt. Frau Rudolf verriet den Teilnehmerinnen auch, welche Düfte Mücken gar nicht mögen oder wie ein kleines Stück Holz in Form eines «Zwerglis» Mut machen kann.

Der schöne Anlass wurde mit einem feinen Apéro, organisiert von Imelda Nägeli, beendet. Herzlichen Dank an Barbara Rudolf für die wertvollen Inputs und die kreativen Ideen für das Spielen im Wald. Die Teilnehmerinnen werden in Zukunft sicher aufmerksamer durch den Wald streifen und die Augen nach Tierspuren und Bastelmaterialien offen halten. Ein Dankeschön geht auch an die Betreuungspersonen für ihr Interesse an diesem gelungenen Fachaustausch.



Wir gratulieren

10 Jahre Betreuungsperson in Tagesfamilien

- Seraina Boltshauser, Wil
- Marianne Haag, Wuppenau

5 Jahre Betreuungsperson in Tagesfamilien

- Nadia Frei, Wil

Seraina Boltshauser, Marianne Haag und Nadia Frei betreuen mit viel Liebe und Engagement verschiedene Tageskinder jeden Alters. Wir danken den Betreuungspersonen, auch im Namen der Tageskinder und Eltern, ganz herzlich für ihren langjährigen Einsatz und ihre Flexibilität.



Statistik 2022

Anzahl Vermittlerinnen	2
Anzahl Betreuungspersonen	17
Anzahl Kinderbetreuerinnen	2
Betreute Tageskinder	78

Tageskinder

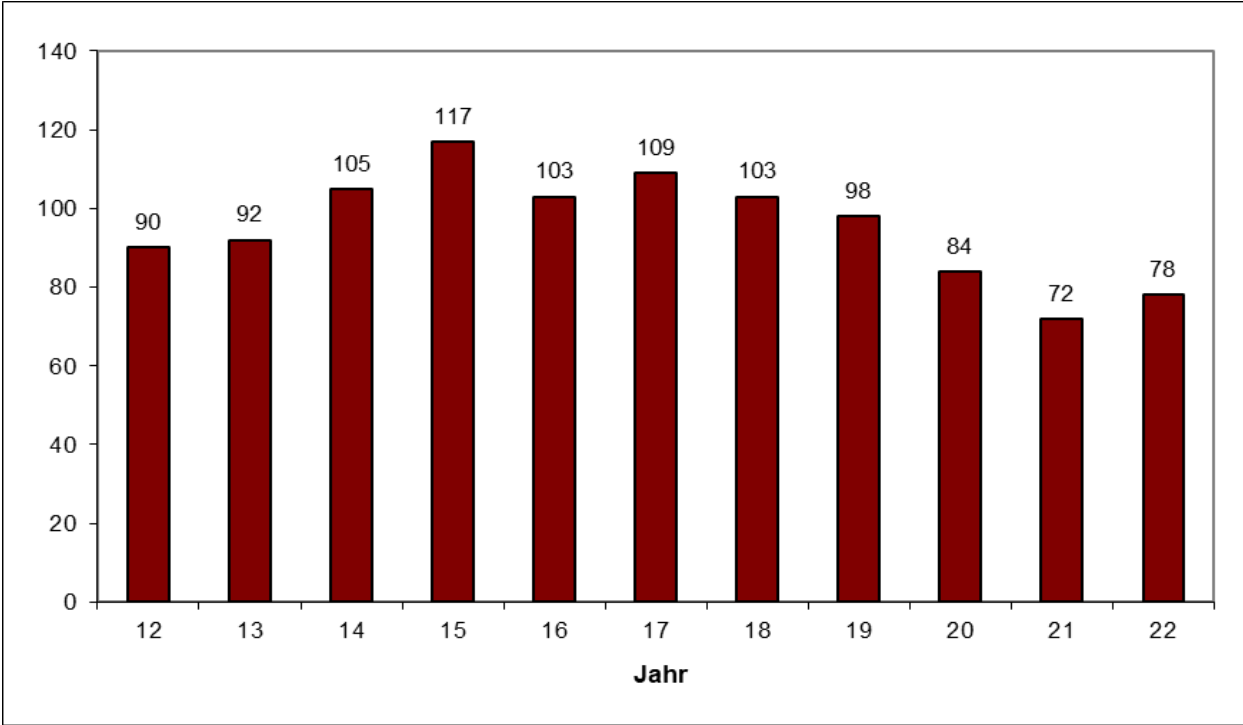
Jahrgang	
2022	4
2019 - 2021	16
2016 - 2018	22
2013 - 2015	20
2007 - 2012	16
älter	0

Wohnort	2021	2022
Wil	61	66
Wilen	8	9
andere	3	3

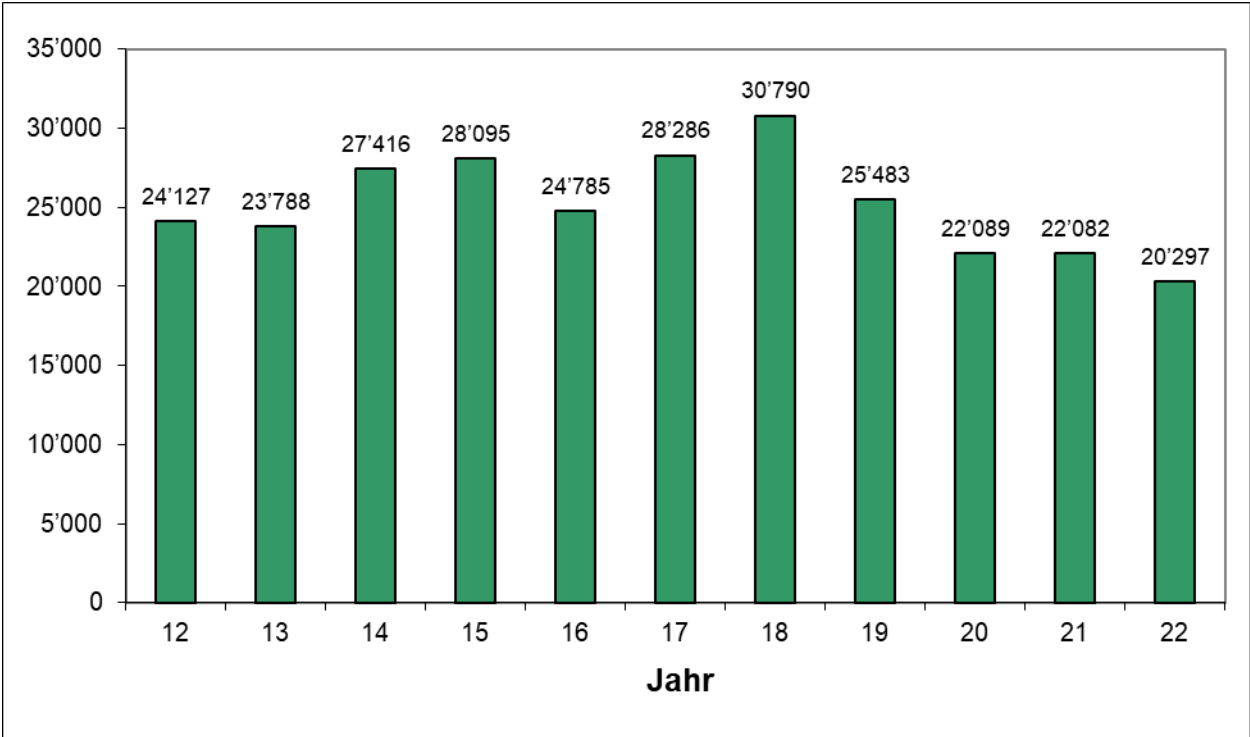
Verträge und Aufwand

Anzahl Verträge	am 1. Jan. 2022	38
Neue Verträge	Jan. - Dez. 2022	14
Vertragsauflösungen	Jan. - Dez. 2022	10
Anzahl Verträge	am 31. Dez. 2022	42
Betreuungsstunden		20'297.50 Std.
Mittagstisch Rossrüti		365.00 Std.
Aufwand Vermittlerinnen		442.50 Std.
Aufwand Rechnungswesen		531.75 Std.

Anzahl Kinder in Betreuung



Total Betreuungsstunden



Jahresrechnung 2022

Betriebsrechnung 01.01.2022 – 31.12.2022

	Berichtsjahr 2022 CHF	Vorjahr 2021 CHF
AUFWAND	266'526.62	266'484.13
Entschädigung Betreuungspersonen	185'571.01	188'765.61
Löhne Vermittlung / Rechnungswesen / Verwaltung	43'595.39	41'722.24
Sozialversicherungsaufwand	29'066.85	30'141.00
Beiträge / Versicherungen	1'018.00	1'047.10
Verwaltungsaufwand / Werbeaufwand	5'743.12	1'777.25
Aus-/Weiterbildung / übriger Betriebsaufwand	1'472.30	2'968.78
Zinsertrag / Bankspesen	59.95	62.15
ERTRAG	273'639.18	265'920.88
Ertrag Tageskinder	117'269.48	145'523.03
Forderungsverluste Tageskinder	- 1'171.05	0.00
Beiträge Stadt / Gemeinden	157'540.75	120'397.85
Jahresgewinn/-verlust (+/-)	+ 7'112.56	- 563.25

BILANZ per 31.12.2022

AKTIVEN	124'834.65	127'495.49
Bank	85'050.02	92'385.61
Debitoren	42'725.08	36'471.98
Delkredere	- 4'300.00	- 3'600.00
Aktive Rechnungsabgrenzung	1'359.55	2'237.90
PASSIVEN	124'834.65	127'495.49
Kreditoren	16'091.35	16'053.60
Depot Eltern	500.00	500.00
Passive Rechnungsabgrenzung	1'032.85	10'844.00
Rückstellungen	15'710.00	15'710.00
Eigenkapital per 31.12.2021	84'387.89	
Jahresgewinn/-verlust (+/-) 2022	<u>+ 7'112.56</u>	
Eigenkapital per 31.12.2022	91'500.45	84'387.89

Ein herzliches Dankeschön geht an

- die Vertragsgemeinden Wil und Wilen für die gute Zusammenarbeit und Unterstützung;
- alle Betreuungspersonen, die mit ihrem grossen Engagement ihren Tageskindern Sicherheit und Geborgenheit bieten;
- die Eltern - sie sprechen ihren Betreuungspersonen und auch unserer Organisation ihr Vertrauen aus;
- die Mitglieder des Vorstandes für die tatkräftige Unterstützung

Vereinsrechnung 01.01.2022 - 31.12.2022

VEREINSRECHNUNG	Berichtsjahr 2022 CHF	Vorjahr 2021 CHF
AUFWAND	2'155.10	2'097.35
Porti / Bankspesen	102.75	99.20
Ausgaben Sitzungen	20.00	40.00
Anlässe	1'657.35	584.90
Drucksachen	375.00	1'035.75
Büromaterial	0.00	0.00
Diverses	0.00	337.50
ERTRAG	1'950.00	2'050.00
Mitgliederbeiträge	1'940.00	2'020.00
Spenden	10.00	30.00
Bankzinsen	0.00	0.00
Jahresgewinn/-verlust (+/-)	- 205.10	- 47.35
BILANZ per 31.12.2022		
AKTIVEN	34'753.05	34'958.15
Kasse	13.70	13.70
Bank	34'739.35	34'924.45
Aktive Rechnungsabgrenzung	0.00	20.00
PASSIVEN	34'753.05	34'958.15
Kreditoren	0.00	0.00
Passive Rechnungsabgrenzung	0.00	0.00
Eigenkapital per 31.12.2021	34'958.15	
Jahresgewinn/-verlust (+/-) 2022	<u>- 205.10</u>	
Eigenkapital per 31.12.2022	34'753.05	34'958.15

Herzlichen Dank all unseren Spendern!

Unser Spenden-Konto

acrevis Bank AG Wil, IBAN Nr. CH55 0690 0016 1655 0490 8

Revisorenbericht

über Buchführung und Abschluss des Jahres 2022

Die Revisoren konnten die Buchführung und die Jahresrechnung 2022 termingerecht prüfen und erstatten wie folgt Bericht:

- die Buchhaltung wird sauber und korrekt geführt
- die im Jahresbericht genannten Zahlen stimmen mit der Buchhaltung überein
- die in der Bilanz ausgewiesenen Werte sind vorhanden
- die Vereinsrechnung weist einen Jahresverlust von Fr. 205.10 aus
- der Jahresgewinn der Betriebsrechnung beträgt Fr. 7'112.56
- die Vereins-Bilanz weist per 31. Dezember 2022 ein Eigenkapital von Fr. 34'753.05 aus

Das Eigenkapital der Betriebsrechnung beträgt Fr. 91'500.45.

Somit beträgt das gesamte Eigenkapital per 31. Dezember 2022 Fr. 126'253.50

Wir stellen folgende **Anträge**:

1. die Jahresrechnung vom 1. Januar bis 31. Dezember 2022 sei zu genehmigen, die Arbeit der Kassierinnen zu verdanken und sie zu entlasten
2. dem gesamten Vorstand und allen Mitarbeiterinnen und Mitarbeitern sei für die geleistete Arbeit zu danken.

Bronschhofen, 13. Februar 2023

Die Revisoren



Emilie Moser



Hans Moser

Vorstand Verein TAGESFAMILIEN Wil und Umgebung

Präsidentin	Christine Hasler, Wil
Vizepräsidentin / Vertr. Gemeinde Wilen	Fiona Graf, Wilen
Aktuarin	Gabi Benz, Wil
Kassierin	Nicole Kläger-Kappler, Istighofen
Mitglied	Felix Sager, Wil
Revisoren	Emilie + Hans Moser, Bronschhofen

Rechnungswesen:

Ursula Roth, Kirchberg 071 931 17 76

Vermittlerin:

Imelda Nägeli, Wil 071 912 42 09